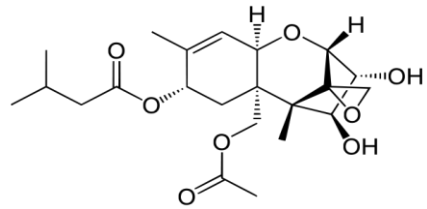


T2 / HT2 Toxin



HT2-Toxin: C₂₂H₃₂O₈, Molekulargewicht: 434,48 g/mol

aokin Standards (fest)	
aokin Standard T2 , 1 mg	Bestellnr.: CH-07-S1
aokin Standard T2 , 5 mg	Bestellnr.: CH-07-S5
aokin Standard HT2 , 1 mg	Bestellnr.: CH-08-S1
aokin Standard HT2 , 5 mg	Bestellnr.: CH-08-S5

aokin Standards (flüssig)	
aokin Standard T2 , 1 ml (100 µg/ml) in Acetonitril	Bestellnr.: CH-07-L1-100
aokin Standard T2 , 5 ml (100 µg/ml) in Acetonitril	Bestellnr.: CH-07-L5-100
aokin Standard HT2 , 1 ml (50 µg/ml) in Acetonitril	Bestellnr.: CH-08-L1-50
aokin Standard HT2 , 1 ml (100 µg/ml) in Acetonitril	Bestellnr.: CH-08-L1-100

aokin Antikörper	
aokin Monoklonaler Antikörper T2 (Clone 2), 200 µg in PBS	Bestellnr.: AB-07-02
aokin Monoklonaler Antikörper HT2 (Clone 1), 100% kreuzreaktiv gegen T2, 200 µg in TRIS Citrate	Bestellnr.: AB-08-01

T2/ HT2 Toxin

aokin Konjugate	
aokin Konjugat HT2- BSA (Rinderserumalbumin) , 500 µl (≈ 1 mg/ml) in PBS	BestellNr.: CJ-08-BSA
aokin Konjugat T2- BSA (Rinderserumalbumin) , 500 µl (≈ 1 mg/ml) in PBS	BestellNr.: CJ-07-BSA
aokin Konjugat T2- HRP (Meerrettichperoxidase) , 500 µl (≈ 1 mg/ml) in PBS	BestellNr.: CJ-07-HRP
aokin Konjugat T2- KLH (Keyhole Limpet Hemocyanine) , 500 µl (≈ 1 mg/ml) in PBS/NaCl	BestellNr.: CJ-07-KLH
aokin Konjugat T2- OVA (Ovalbumin) , 500 µl (≈ 1 mg/ml) in PBS	BestellNr.: CJ-07-OVA
aokin Konjugat T2-RPE (R-Phycoerythrin) , 500 µl (≈ 1 mg/ml) in PBS	BestellNr.: CJ-07-RPE

aokin ImmunoClean Säulen	
aokin ImmunoClean C T2/HT2 (25 Stück / Packung)	BestellNr.: IC-C-78-25
aokin ImmunoClean C+ T2/HT2 (25 Stück / Packung)	BestellNr.: IC-C+-78-25
aokin ImmunoClean CF T2/HT2 (Stück / Packung)	BestellNr.: IC-CF-78-25
aokin ImmunoClean M T2/HT2 (50 Stück / Packung)	BestellNr.: IC-M-78-50

aokin QuickClean Säulen	
aokin QuickClean T2/HT2 (100 Stück / Packung)	BestellNr.: QC-78-100

aokin mycontrol	
aokin mycontrol T2/HT2 (20 Messungen)	BestellNr.: MY-QC-M-78-20
aokin mycontrol T2/HT2 (100 Messungen)	BestellNr.: MY-IC-M-78-100

aokin ReferenzMatrixMaterialien
--